

LICHTE
STAALFRAMEBOUW



Bouwen met staalframe.

“

Bouwen met staalframe van beSteel, da's snel en duurzaam bouwen. Een lichte en toch uiterst krachtige oplossing.



beSteel biedt een geweldig duurzaam alternatief voor traditionele bouwmethodes. We zijn specialist in het berekenen en produceren van koudgevormde stalen profielen, voor elk type bouwproject.

Onze metalen constructies zijn de ideale oplossing voor nieuwbouw en renovatie van huizen, appartementen, verhogingen, etc. Met onze digitale en industriële aanpak verloopt het bouwproces beduidend beter, sneller en eenvoudiger.

Als bouwbedrijf, aannemer of projectontwikkelaar kan je rekenen op volledige ondersteuning tijdens je bouwprojecten. Van de stabiliteitsstudie tot de productie, inclusief het ontwerp van de dragende frames en de digitalisering van plannen.

beSteel, een Belgisch bedrijf, is deel van The BuildUp Company en is actief in Europa, het Caribisch gebied en de Franse overzeese gebieden.

Voordelen



VERBLUFFEND SNEL

Bespaar tot 40% tijd op de werf in vergelijking met traditionele bouw.



STEVIG EN STABIEL

Ondanks z'n lichte gewicht is het frame ongelooflijk krachtig. Staal is namelijk het materiaal met de hoogste sterkte-gewichtsverhouding ter wereld.



BIJZONDER LICHT

Licht staal weegt 30% minder op de fundering dan hout bouwmethoden. Ideaal voor verhogingen!



EEN PROPERE WERF

Dankzij offsite productie hoeven we niets te versnijden op de werf. Zo reduceren we afval volledig tot nul!



ARCHITECTURALE VRIJHEID

De architect heeft alle vrijheid. We bouwen onze stalen structuur volledig naar het ontwerp.



DUURZAAM

Ons productieproces is volledig gebaseerd op de cradle-to-cradle-filosofie. Alle materialen kunnen volledig worden gerecycled en hergebruikt. Ook voorzien we biobased hybride oplossingen.



100% VOLGENS DE REGELS

Lichte staalframes voldoen volledig aan de regels en eisen voor brandwerendheid en thermische en akoestische isolatie. Dankzij prefabricage kunnen we je een feilloos eindresultaat beloven.

Toepassingen.

Residentieel, commercieel, collectief, modulair, ... Staalframe kan alles aan! En dat met alle mogelijke architecturale vrijheid.



Bij lichte metalen staalframe bestaat de bouwconstructie uit **koudgewalste stalen profielen die worden gemonteerd tot verschillende panelen die 2D-modules vormen.**

Deze revolutionaire methode heeft verschillende voordelen voor aannemers en architecten en verbetert het leefcomfort van de bewoners.

Als marktleider sinds 2015 staan we garant voor onze technologische expertise, helemaal up to date met de recente regelgevingen.



RESIDENTIËLE GEBOUWEN

Staalbouw is de ideale basis voor een huis en houdt perfect stand onder de stijgende vereisten voor energie en leefcomfort.



APPARTEMENTEN

Stalen structuren lenen zich perfect voor gebouwen van meerdere etages.



VERHOGINGEN / OPTOPPEN

Staalframebouw is erg licht en leent zich uitstekend voor verhogingen op een bestaand gebouw en voor het bouwen op een minder draagkrachtige ondergrond.

ONZE PROJECTEN

Scan de code en neem een kijkje online.



03

ONZE PRODUCTEN

Engineering en productie.



FABRICATED

Win tijd op de werf! In ons atelier stellen we stalen profielen samen tot volledige 2D-panelen die we leveren op de werf.

- Licht staalframe in 2D-panelen
-



FASTWALL

FastWall combineert onze Fabricated wall met hoogwaardige beplating voor een nog sneller bouwproces. Deze 2D beplate panelen worden vooraf geassembleerd in onze fabriek.

- Licht staalframe in 2D-panelen
 - Paneelbekleding van hoge kwaliteit
-

STUDIEBUREAU EN DIGITALE EXPERTISE

Onze architecten en experts volgen elk project digitaal op in ons 3D BIM-portaal. Zo zorgen we ervoor dat je project voldoet aan de strengste technische eisen en stabiliteitsregels. Onze designers en ingenieurs optimaliseren 3D-ontwerpen en berekeningen zodat jouw project voldoet aan de geldende Eurocodes.

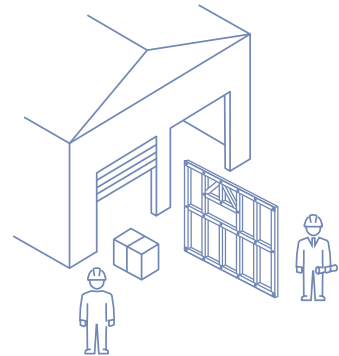
Van ontwerp tot werf.



1

INTERN STUDIEBUREAU

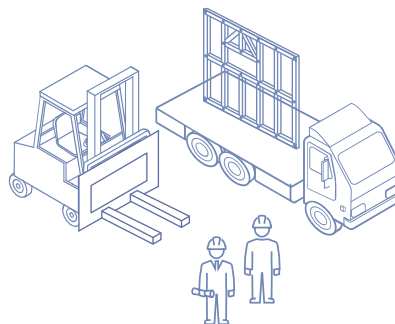
Zowel het 3D-ontwerp van je project als de 2D-panelen creëren we digitaal. Net zoals stabiliteitsberekeningen, die overeenstemmen met de Eurocodes.



2

OFFSITE PRODUCTIE EN MONTAGE

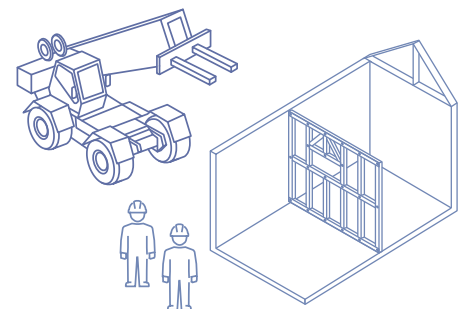
In ons atelier worden alle onderdelen hyperprecies geproduceerd en gemonteerd in gecontroleerde omgeving. Ook de coatings.



3

TRANSPORT

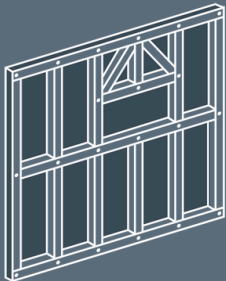
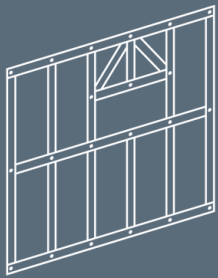
De panelen worden op een gestructureerde manier op de werf geleverd voor een optimale organisatie en hoge efficiëntie.



4

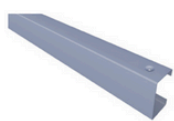
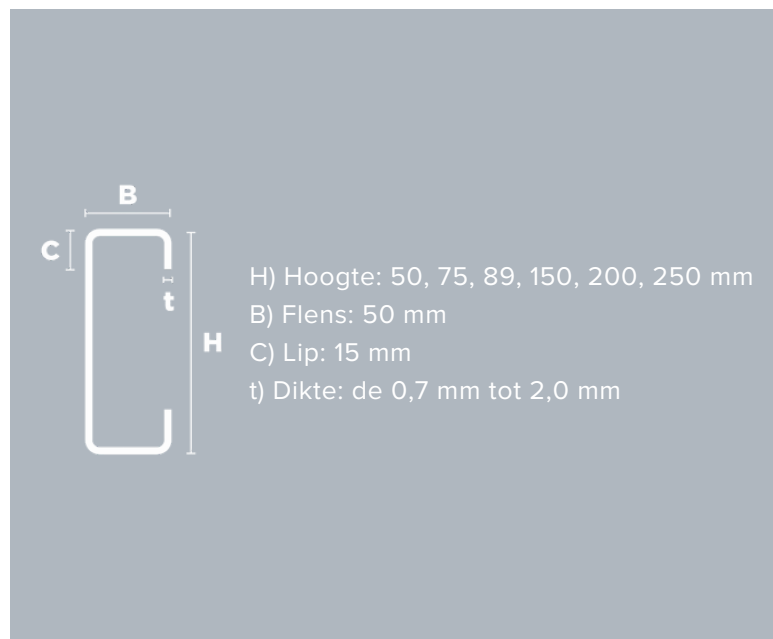
MONTAGE OP DE WERF DOOR DE AANNEMER

Snelle en precieze plaatsing door de aannemer. Technische assistentie door onze beSteel Certified Advisor is mogelijk.



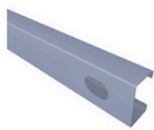
De basis, ons staal.

beSteel profielen zijn gemaakt van Magnelis®-staal van Arcelor Mittal. Ze zijn van hoge kwaliteit en corrosiebestendig. Bestaande uit 3,5% aluminium en 3% magnesium.



SCREW HOLE

Voor een snelle, simple en precieze montage.



SERVICE HOLE

Voor elektrische toepassingen.



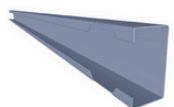
INDEX HOLE

Voor connecties met bouten.



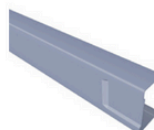
WEB NOTCH

Profielen passen horizontaal in elkaar.



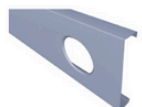
LIP NOTCH

Voor het eenvoudig bevestigen van profielen.



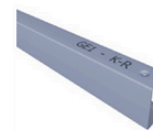
SWAGE ENDS

Voor het precies bevestigen van profielen.



UTILITY SERVICE HOLE

Opening van 120-140 mm voor sanitair en ventilatie



PRINT ID LABEL

Tijdsbesparend, overzichtelijke montage.



CERTIFIED
ARCHITECT



CERTIFIED
ADVISOR



CERTIFIED
CONTRACTOR

BETROUWBARE PARTNERS

06

Ons netwerk van partners.

Bij beSteel omringen we ons met betrouwbare, kwalitatieve en ervaren bouwpartners. Samen geven we staalframebouw een boost!

Ben je aannemer, architect of gespecialiseerd consultant in staalframebouw?

Neem zeker contact op! Wie weet ben je de volgende, onmisbare schakel in ons netwerk.

**RE
CON
STR
UCT
ING**
CONSTRUCTION
FOR GOOD

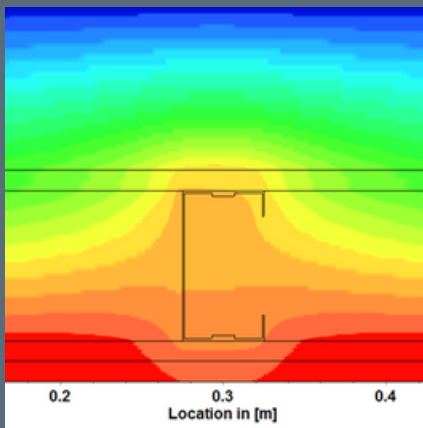
07

TECHNISCHE DETAILS

Helemaal conform de hoogste normen.

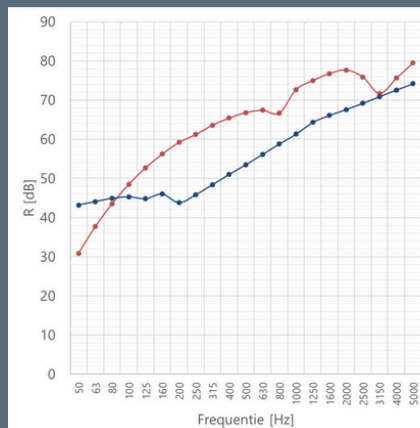
THERMISCHE ISOLATIE

Een gebouw in perfecte harmonie met EPB-eisen. Je bespaart in wanddikte en wint oppervlakte.



AKOESTISCHE ISOLATIE

Geniet van hoog akoestisch comfort. We doen een ondersteunende test ter plekke.

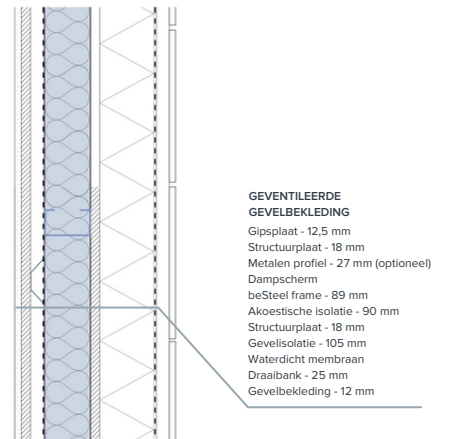
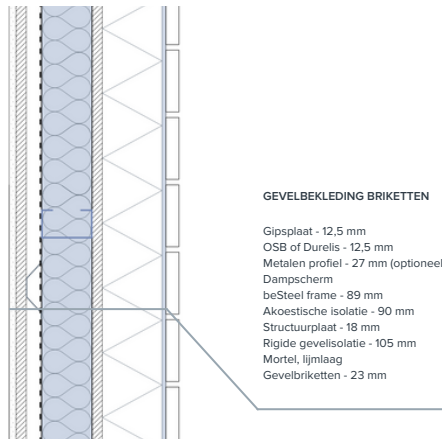
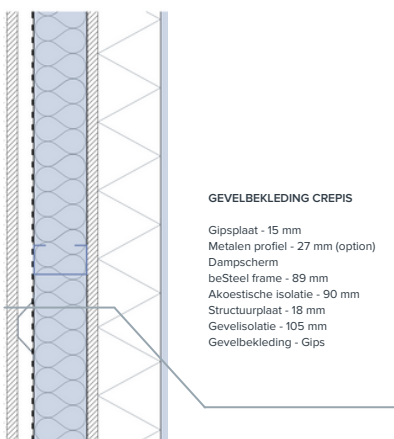


BRANDBESTENDIGHEID

Afhankelijk van de gekozen coating halen beSteel-structuren een weerstand van REI 120.



BEKLEDING, BEPLATING EN ISOLATIE KAN WORDEN AANGEPAST OM DE GEWENSTE NORMEN TE HALEN



Op naar CO2-neutraliteit.

CRADLE TO CRADLE

Staalbouw is een van de weinige bouwmethoden die een duidelijk antwoord bieden op de nood om circulair te bouwen.

Staalconstructies zijn namelijk 100% recycleerbaar en ook makkelijk te demonteren zonder kwaliteit te verliezen.



XCARB® - NAAR EEN KOOLSTOFNEUTRAAL STAAL

Bij beSteel zijn we ervan overtuigd dat staal een essentiële rol heeft voor een koolstofarme toekomst. Het is een belangrijk onderdeel van de oplossing.

XCarb®-staal verlaagt de Europese CO2-uitstoot van staalproductie en streeft naar de ontwikkeling van koolstofneutraal staal tegen 2050.



HOUT OF STAAL? HET BESTE VAN BEIDE.

Er is geen wonderoplossing. Daarom bieden we een hybride module van hout en staal aan om de CO2-impact te verminderen. Zo combineren we de kracht van beide materialen voor een evenwichtig gebruik van grondstoffen.

ULTRASNEL BOUWEN

Offsite productie en montage in een gecontroleerd atelier vermijdt vertragingen op de werf, waardoor we snel en nauwkeurig kunnen monteren.

DUURZAAM EN LICHT IN GEWICHT

30% lichter dan bouwen met hout. Een hybride module van licht staal vermindert ook de CO2-impact van de bouwsector.

360° EXPERTISE EN DIGITALE PROJECTOPVOLGING

We produceren je licht staalframe en volgen je project van A tot Z intern op. Je mag zeker zijn dat het voldoet aan de strengste technische eisen en stabiliteitsregels.

CONTACT

sales@be-steel.eu

www.be-steel.eu

SCAN DE CODE VOOR MEER INFO OVER
ONZE PRODUCTEN EN OPLOSSINGEN



**BESTEEL IS A PROUD
MEMBER OF
THE BUILDUP COMPANY**