

Fiche technique beSteel

Les panneaux 2D beSteel sont composés de profils fait sur mesure, produits sur une profileuse. Les trous pour les vis sont prévus automatiquement pour permettre un assemblage rapide. Les profils sont assemblés par vis de 4.8 mm. Les panneaux sont utilisés comme éléments porteurs ou non.

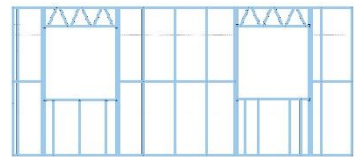


Qualité acier : S350GD ZM310 (Magnelis® coating ArcelorMittal®)

Fy: 350 N/mm²

Fu: 420 N/mm²

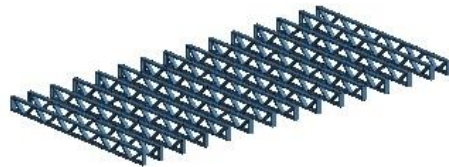
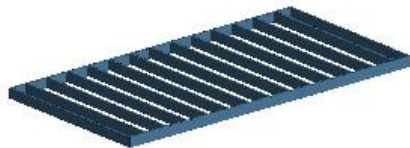
Panneaux verticaux (murs intérieurs/extérieurs) : Les panneaux de murs sont généralement composés de profils C75, C89, C150. L'épaisseur des profils et les entraxes sont définies selon l'étude de stabilité et les Eurocode 3.



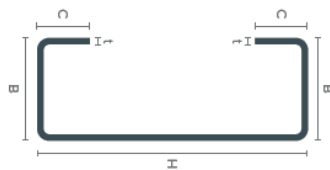
Panneaux horizontaux (sols, toiture):

Panneau composé de C150, C200 ou C250. L'épaisseur des profils et les entraxes sont définies selon l'étude de stabilité et les Eurocode 3.

Poutres en treillis composées de C89 ou C150. L'épaisseur des profils et les entraxes sont définies selon l'étude de stabilité et les Eurocode 3.



Dimensions profils:



C75

Sectie	H (mm)	B (mm)	C (mm)	t (mm)	weight (kg/m)
C75*0.8	75	50	15	0.8	1,19
C75*1.0	75	50	15	1.0	1,49
C75*1.2	75	50	15	1.2	1,78

C89

Sectie	H (mm)	B (mm)	C (mm)	t (mm)	weight (kg/m)
C89*0.8	89	50	15	0.8	1,28
C89*1.0	89	50	15	1.0	1,60
C89*1.2	89	50	15	1.2	1,93
C89*1.5	89	50	15	1.5	2,41

C150

Sectie	H (mm)	B (mm)	C (mm)	t (mm)	weight (kg/m)
C150*0.8	150	50	15	0.8	1,70
C150*1.0	150	50	15	1.0	2,12
C150*1.2	150	50	15	1.2	2,55
C150*1.5	150	50	15	1.5	3,18
C150*2.0	150	50	15	2.0	4,24

C200

Sectie	H (mm)	B (mm)	C (mm)	t (mm)	weight (kg/m)
C200*1.0	200	50	15	1.0	2,55
C200*1.2	200	50	15	1.2	3,06
C200*1.5	200	50	15	1.5	3,82
C200*2.0	200	50	15	2.0	5,09

C250

Sectie	H (mm)	B (mm)	C (mm)	t (mm)	weight (kg/m)
C250*1.0	250	50	15	1.0	2,97
C250*1.2	250	50	15	1.2	3,57
C250*1.5	250	50	15	1.5	4,46
C250*2.0	250	50	15	2.0	5,94